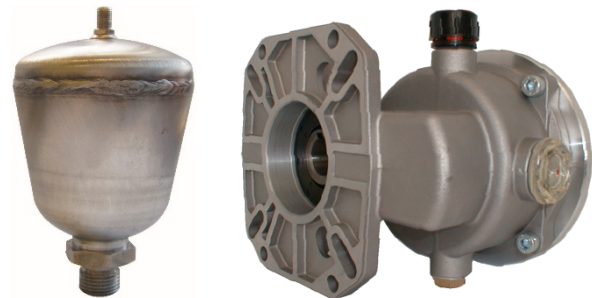


Kupplungslaternen / Elastische Kupplungen

Kupplungslaternen		max. kW
Laterne	P11 / P21	5,5
Laterne	P22	7,5
Laterne	P30	5,5 7,5
Laterne	P30	11,0
Laterne	P41	15,0
Laterne	NP10 / NP16	5,5
Laterne	NP25	5,5 7,5
Laterne	NP25	11,0

Elastische Kupplungen			max. kW
Kupplung	P11	18x24	1,5
		18x28	4,0
Kupplung	P21	22x22	4,0*
		22x28	4,0
		22x38	5,5
Kupplung	NP25	28x38	7,5
		28x42	11,0
Kupplung	NP10, NP16 P22	24x24	1,5
		24x28	4,0
		24x38	5,5
		24x25	4,0**

*für Hydraulikmotor / for hydraulic engines
** für Verbrennungsmotor / for petrol engines



Druckspeicher	Volumen /cm ³	max. bar
	Volume /cm ³	
DS270/24	270	24
DS270/46	270	46
DS800/24	800	24
DS800/64	800	64
DS160C	160	200

Getriebe für Hochdruckpumpen			max. kW
Getriebe	P22		8,5
Getriebe	NP10 NP16		6,0
Getriebe	NP25	Welle 1" Shaft 1"	15,0
Getriebe	NP25	Welle 1 1/8" Shaft 1 1/8"	15,0

Andere bis 500 bar erhältlich.

