

# Selbstansaugende – Edelstahlpumpen

ALM

## Anwendungen

- Lebensmittel
- Chemie
- Aggressive chemische Flüssigkeiten
- Flüssige chemische Düngemittel
- Meer-/Salzwasser

## Technischer Beschrieb

- Seitenkanalpumpe mit Flüssigkeitsring.
- Selbstansaugend bis 6m.
- Pumpenkörper und Laufrad in Edelstahl AISI 316.
- Welle in Edelstahl AISI 420.
- Gleitringdichtung in VITON (EPDM auf Anfrage).
- Schutzart IP44, für Dauerbetrieb geeignet.
- Mit Umkehrschalter Links / Aus / Rechts und regulierbarem By-Pass.
- Max. Temperatur 130°C.



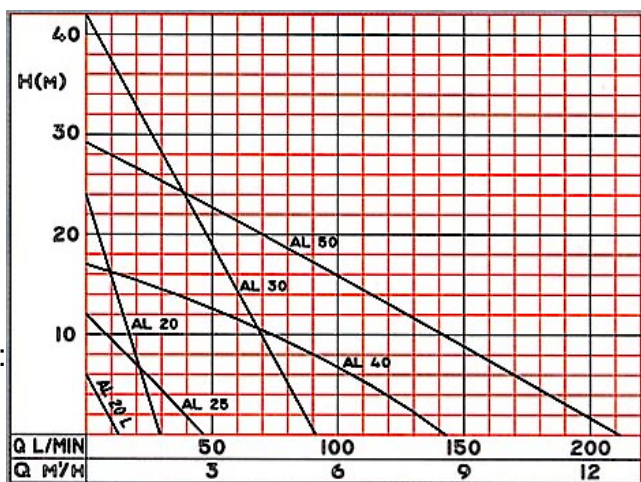
ALM 20



ALM 25-50

Pumpentyp	P2 [kW]	Drehzahl [min <sup>-1</sup> ]	Hmax. [m]	Qmax. [l/min.]	Anschluss S + D [Zoll]	Gewicht [kg]	Nennspannung [sFr.]
ALM 20	0,37	2800	18	26	G 3/4" AG	6	1x230 3x400
ALM 25	0,42	1400	12	45	G 1" AG	9	1x230 3x400
ALM 30	1,50	2800	42	90	G 1" AG	13,5	1x230 3x400
ALM 40	0,90	1400	17	140	G 1 1/2" AG	13,9	1x230 3x400
ALM 50	1,50	1400	29	210	G 2" AG	20	1x230 3x400

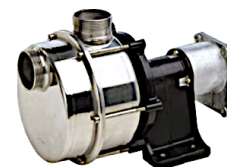
## Leistungskennlinien



## Weitere Ausführungen auf Anfrage



Gleichstrommotoren



12/24VHydraulikmotorantriebe

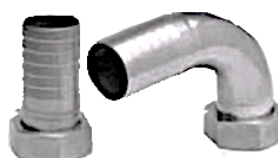


Zapfwellenantrieb



Freies Wellenende/Poulie

Auch mit Lebensmittelanschlüssen wie MACON, DIN etc. erhältlich



Verschraubungen INOX flachdichtend Grössen 3/4" bis 2"

Änderungen vorbehalten