

Spezialpumpen (1/2)

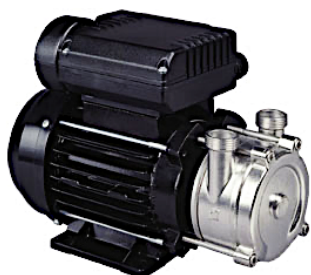
AdBlue

Elektrische Pumpen



- Set Membranpumpe 0,4kW, 230V
- max. 35l/min. / max. 1,5bar
- Saug- und Druckschlauch 2,5m mit Fussventil.
- Manuelle Handpistole aus **Polypropylen**, Edelstahl.
- Auslaufrohr Ø 15mm.
- Schalter Ein/Aus, 2m Kabel mit Stecker.

Typ	Eingang / Ausgang [Zoll]
5000C	G 1" AG / G 1" AG



- AISI 316 Edelstahl-Kreiselpumpe mit regulierbaren Bypass
- max. 30l/min. / max. 2,4bar
- Selbstansaugend bis 5m
- Gleitringdichtung und O-Ringe aus Viton
- 0,37kW, 230V
- Drehschalter Vor- und Rückwärtslaufend

Typ	Eingang / Ausgang [Zoll]
ALM 20	G 3/4" AG / G 3/4" AG



- AISI 316 Edelstahl-Kreiselpumpe mit regulierbaren Bypass
- max. 45l/min. / max. 1,2bar
- Selbstansaugend bis 5m.
- Gleitringdichtung und O-Ringe aus Viton
- 0,42kW, 230V
- Drehschalter Vor- und Rückwärtslaufend

Typ	Eingang / Ausgang [Zoll]
ALM 25	G 1" AG / G 1" AG

Handpumpen



- Handpumpe INOX 822 mit Fassanschluss für 200l, Handpistole mit 3m Schlauch.
- Anschluss 1" AG
- Handpumpe INOX 823 mit Fassanschluss für 200l, Handpistole mit Digitalzähler und 3m Schlauch.
- Anschluss 1" AG

Typ	Fassanschluss / Adapter
Handpumpe INOX 822	2" AG / S70x6 + S56x4
Handpumpe INOX 823	2" AG / S70x6 + S56x4



- Handpumpe mit 2,5m Druckschlauch mit Ausgusstülle aus Edelstahl.
- Fassgewinde 2" inkl. Adapter S70x60 und S56x4.

Typ	Fassanschluss / Adapter
ROTARY 840/C	2" AG / S70x6 + S56x4

Spezialpumpen (2/2)

AdBlue

Zubehör



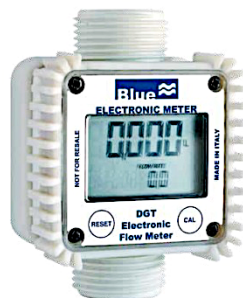
- Manuelle Füllpistole aus **Polypropylen** mit Drehnippel.
- Auslaufrohr in Edelstahl Ø 15mm.
- Ventilsitz und O-Ringe aus FKM, Feder in Edelstahl.
- Durchfluss: 40l/min.
- Druck max. 2bar.

Typ	Anschluss [Ø mm]
BLUE INOX 709	20



- Automatische Füllpistole mit Drehnippel.
- Auslaufrohr Ø 20mm.
- Gehäuse und Innenteile aus Edelstahl.
- Ventilsitz und O-Ringe aus FKM, Feder in Edelstahl.
- Durchfluss: 40l/min.
- Druck max. 3,4bar.

Typ	Anschluss [Ø mm]
BLUE AUTO 729	20



- Digitaler Zähler für AdBlue.
- Display drehbar.
- Genauigkeit: +/- 1% - Zähler: 5 Ziffern - Gesamtzähler: 6 Ziffern.
- Durchfluss min / max.: 5 / 100 l/min.
- Druck max. 20bar
- Abmessungen: 100x75x54mm.
- Display-Größe: 43x27mm.
- Gummischutz

Typ	Anschluss [Zoll]
Zähler BLUE DGT3000	1" AG x 1" AG



- Gummischlauch AdBlue
- Druck max.10bar.

Typ	Innen / Aussen [Ø mm]
Schlauch 902/20	20 / 26
Schlauch 902/25	25 / 35



- Edelstahl-Halterung
- Für Kreiselpumpen, zum aufspannen auf 200l Fass.

Typ
Fasshalterung 3000