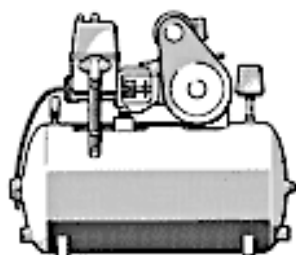
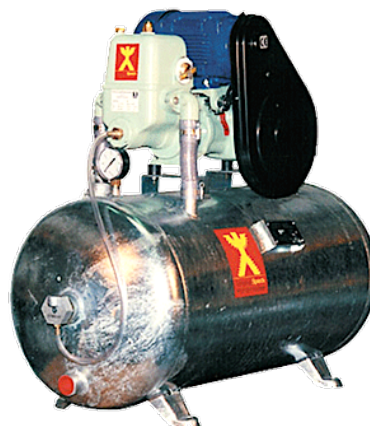


## Speck – Druckwasseranlagen

PM

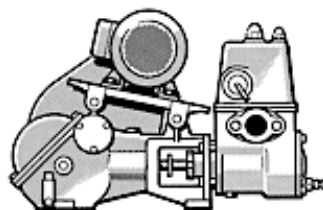
- Zuverlässig, bewährt und technisch perfekt.
- Das werkseitig zusammengebaute Pumpwerk ist typengeprüft und besteht aus folgenden Teilen:  
SPECK-Pumpmeister-Kolbenpumpen mit eingebautem Membransicherheitsventil, Elektromotor, Druckkessel 4 bar verzinkt, Druckschalter 2 bis 3,5 bar eingestellt, Manometer, Belüftungsautomat, Riemenschutz und Motorschutzschalter 400V.
- Einfache Wartung und Reparatur.
- Seit 1945 sind die Speck-Pumpenwerke durch Gysi Pumpen AG vertreten.
- Ersatzteile sind auch nach 40 Jahren erhältlich.
- Ideal für Ein- und Mehrfamilienhäuser, Gasthäuser, Schulen, Tankstellen, Landwirtschaft, Schifffahrt, Industrie usw.



### Technische Daten Hauswasserwerke

(Komplettanlagen, anschlussfertig)

Pumpentyp	Förderstrom [l/h]	kW	Kesselinhalt	Abmessungen L x B x H [cm]	kg	Nennspannung [Volt]	
PM 15/150	1500	0,37	150 L	105 x 45 x 89	71	1x230	3x400
PM 20/200	2000	0,37	200 L	107 x 50 x 95	92	1x230	3x400
PM 30/300	3000	0,55	300 L	140 x 55 x 120	120	1x230	3x400



### Technische Daten Kolbenpumpe PM

(Pumpe, ohne Motor und Zubehör)

Pumpentyp	Förderstrom [l/h]	kW 4 bar / 6 bar	Druck normal / maximal	Anschluss Saug / Druck	kg
PM10	1000	0,25 / 0,37	4 bar / 6 bar	1" / 1"	23
PM 15	1500	0,37 / 0,55	4 bar / 6 bar	1" / 1"	24
PM 20	2000	0,37 / 0,55	4 bar / 6 bar	1¼" / 1"	33
PM 30	3000	0,55 / 0,75	4 bar / 6 bar	1¼" / 1¼"	55

