






Druckwasseranlagen mit feuerverzinktem Druckkessel DW-V (1/2)

- Kompakte Druckwasseranlagen mit feuerverzinktem Druckkessel 200 Liter oder 300 Liter Inhalt.
- Wartungsfreier Druckkessel 8 bar / 10bar, ausgerüstet mit Wasserstandgarnitur, Manometer, Druckschalter, Ablasshahn, Absperrhähne, Stopfen und Luftregler.
- Geeignet für Einfamilienhäuser, Mehrfamilienhäuser, Regenwassernutzung, Gärtnereien usw.
- 1x230V Versionen mit 1,5m Kabel / Stecker, 3x400V Versionen mit Motorschutzschalter.
- Voreingestellter Druckschalter 12bar, einfach verstellbar.
- Betriebsdruck max.7bar / 9bar, inkl. Sicherheitsventil 7,45bar / 10bar.
- Anschlussfertig, eingestellt und geprüft geliefert.
- Hergestellt gemäss Richtlinie 2014/68/EG und DGV SR 930.114. (Fertigungskontrolle mit Abnahme, EG-Baumustergeprüft inkl. Konformität mit der Bauart)



Anlagentyp	P ₂ [kW]	Nennspannung [V]	Q _{max.} [l/min.]	H _{max.} [m]	Ein- und Ausschaltdruck		Inhalt Druckkessel 200L 300L		
Selbstansaugende, horizontale Guss – Kreiselpumpen									
• Pumpengehäuse aus Sonderguss, Laufrad aus Technopolymer oder Messing, Druckplatte aus Edelstahl									
									
DWV AGA100	0,75	1x230 od. 3x400	63	50	2,5 bar	4,2 bar	200	---	
DWV AGA200T	1,5	3x400	110	62	3 bar	5 bar	200	---	
DWV AGA300T	2,2	3x400	105	72	4 bar	6,2 bar	---	300	
Selbstansaugende, horizontale Edelstahl – Kreiselpumpen									
• Pumpengehäuse aus Edelstahl, Laufrad und Druckplatte aus Edelstahl									
									
DWV JEX150	1,1	1x230 od. 3x400	75	59	3 bar	5 bar	200	300	
Normalsaugende horizontale Guss – Kreiselpumpen									
• Pumpengehäuse und Druckplatte aus Sonderguss, Laufrad aus Messing									
									
DWV CDA150	1,1	1x230 od. 3x400	100	52	2,8 bar	4,5 bar	200	300	
DWV CDA200T	1,5	3x400	110	63	3 bar	5,5 bar	200	300	
DWV CDA300T	2,2	3x400	140	63	3 bar	5,5 bar	---	300	
Normalsaugende, horizontale Edelstahl – Kreiselpumpen									
• Pumpengehäuse, Laufräder und Druckplatte aus Edelstahl									
									
DWV EH3-6	0,9	1x230 od. 3x400	83	67,5	3 bar	5 bar	200	300	
DWV EH3-7	1,1	1x230 od. 3x400	83	78	4 bar	7 bar	200*	300*	
DWV EH5-6	1,3	3x400	133	70	4 bar	6 bar	200	300	
Normalsaugende vertikale Edelstahl - Kreiselpumpen									
• Pumpengehäuse, Laufräder und Druckplatte aus Edelstahl									
									
DWV EV3-9	0,75	3x400	75	67	3 bar	5 bar	200	300	
DWV EV6-8	1,1	3x400	133	59,5	3 bar	5 bar	200	300	
DWV EV6-11	1,5	3x400	133	82,5	4,5 bar	6,5 bar	200*	300*	

*Druckkessel 10bar

Druckwasseranlagen mit feuerverzinktem Druckkessel DW-V

(2/2)

Optionen

- Trockenlaufschutz mit Schwimmerschalter Kabel 5m für 230V
- Trockenlaufschutz elektronisch, Totalschutz für 1x230V PILOT 112
- Trockenlaufschutz elektronisch, Totalschutz für 3x400V PILOT 312

Abmessungen

Pumpentyp	Sauganschluss Pumpe	Bild	A
AGA100	1" AG	1	320
AGA200T	1 ½" AG	1	335
AGA300T	1 ½" AG	1	335
JEX150	1 ¼" AG	1	325
CDA150	1 ¼" AG	1	275
CDA200T	1 ¼" AG	1	275
CDA300T	1 ¼" AG	1	275
EH3-6	1 ¼" AG	1	258
EH3-7	1 ¼" AG	1	258
EH5-6	1 ¼" AG	1	258
EV3-9	1" AG	2	245
EV6-8	1 ¼" AG	2	245
EV6-11	1 ¼" AG	2	245

Gewichte ca. in kg

Pumpentyp mit Kessel	200L	300L
AGA100	82.5	---
AGA200T	95.5	---
AGA300T	---	108
JEX150	82.5	95
CDA150	93.5	106
CDA200T	95.5	108
CDA300T	---	108
EH3-6	84	96.5
EH3-7	84,5	97
EH5-6	87	100
EV3-9	98	110
EV6-8	104.5	117
EV6-11	106.5	119

Druckanschlüsse ab Kessel:
 2 x 1" IG 200L Druckkessel
 2 x 1 ¼" IG 300L Druckkessel

Bild 1

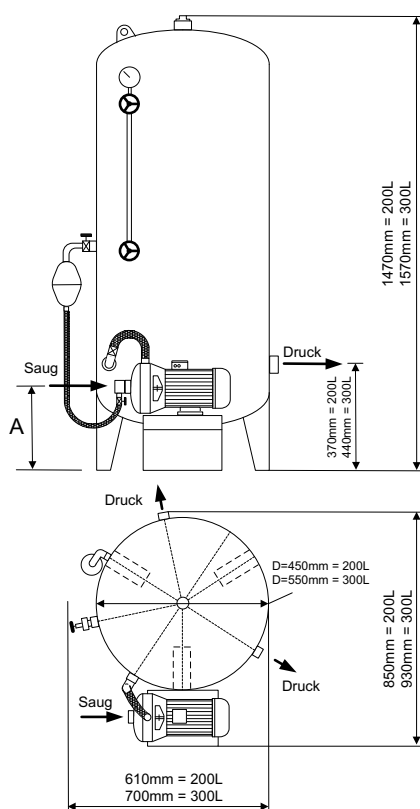


Bild 2

