

Pompes pour eaux chargées

RIGHT

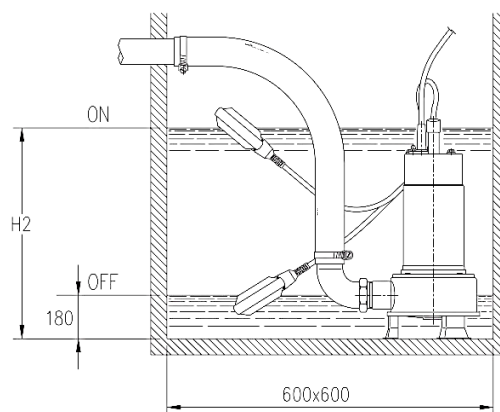
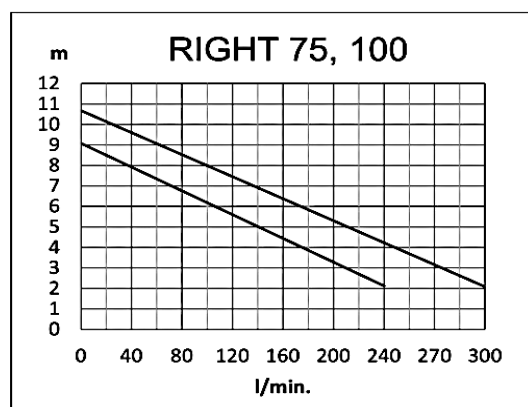
- Exécution des pièces en acier INOX AISI 304 (1.4301), arbre 1.4305.
- Relevage d'eaux claires, eaux chargées et boueuses ainsi que les eaux avec matières fécales.
- Assèchement de locaux inondés, caves, garages, fosses, etc.
- Passage de corps solides jusqu'à diam. 35mm.
- Petit poids et grande efficacité.
- Appropriées pour service continu.
- Garniture mécanique double (sil./sil./NBR et graphite/céramique) avec chambre à huile (ESSO MARCOL 172, 180ml)
- Isolation classe „F“ protection IP 68 courant monophasé +6%, 230V, 50 HZ avec protection thermique, 10m câble/fiche.
- Pour les versions 3x400V +6/-10% un disjoncteur moteur est nécessaire, la pompe est livrée avec 10m de câble.
- **Attention: il est strictement interdit qu'une personne reste dans le bassin avec une pompe enclenchée !**



Données techniques

Modèles	P ₂ [kW]	IN 230V / 400V [A]	H _{max.} [m]	Q _{max.} [l/min.]
RIGHT 75	0,55	4,8 / 2,1	9	240
RIGHT 100	0,75	5,7 / 2,6	10,5	300

Performances



Dimensions

Modèles	Raccord [pouce]	H [mm]	H ₂ [mm]	Poids [kg]
RIGHT 75	G 1½" F	405	410	10
RIGHT 100	G 1½" F	430	430	11,5

