

Tauchpumpen für die Flachabsaugung

TOP

- Pumpenkörper aus AISI 304, Welle aus AISI 316 bei den Modellen Regal und Mizar.
- Pumpenkörper aus glasfaserverstärktem Technopolymer für Modell Top Floor.
- Laufrad und Griff aus glasfaserverstärktem Noryl (REGAL 100 Edelstahl).
- Für Dauerbetrieb geeignet.
- Alle Modelle mit doppelter Abdichtung im Ölbad.
- Isolationsklasse "F" Schutzart IP 68 Wechselstrom 230V, 50 Hz mit Überlastschutz.
- Alle Modelle mit 10m Kabel/Stecker.
- Temp. Max 50°C bei Dauerbetrieb.
- **ACHTUNG: Der Aufenthalt von Personen zusammen mit einer elektrisch betriebenen Pumpe im gleichen Becken ist strengstens untersagt!**



Top Floor



Mizar 30



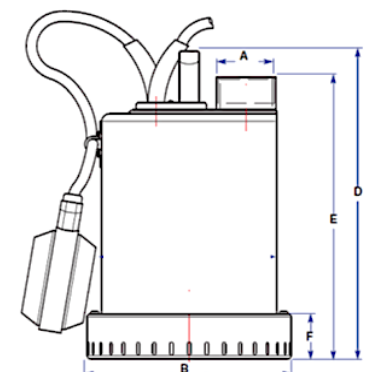
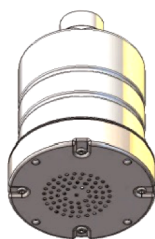
Regal 100

Technische Daten

Pumpentyp	P2 [kW]	Hmax. [m]	Qmax. [l/min.]	Flachabsaugung bis auf [mm]	Schwimmerschalter
Top Floor	0,25	7	120	2	mit oder ohne Schwimmer
Mizar 30	0,25	8	150	2	mit oder ohne Schwimmer
Regal 100	0,75	14,5	300	25	mit Schwimmer

Abmessungen

Pumpentyp	A	B	D	E	F	Gewicht [kg]
Top Floor	G 1¼" AG	152	257	237	0	5
Mizar 30	G 1¼" IG	154	249	228	0	5,5
Regal 100	G 1½" IG	213	290	260	51	11,6



Ab-saugung von unten bei den Modellen Top Floor und Mizar 30

Änderungen vorbehalten